



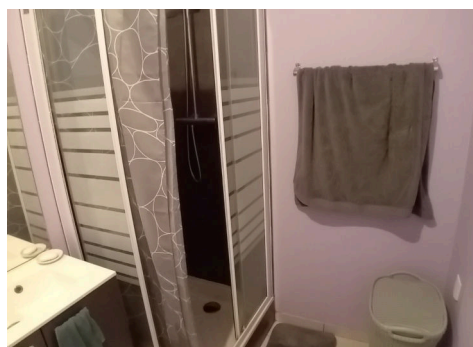
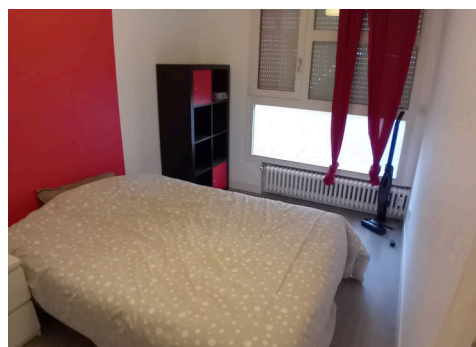
6, rue des Légouvé - 42600 Montbrison  
06 85 43 12 44  
montbrison@letuc.com

## SAINT ETIENNE PROCHE FAC APPARTEMENT MEUBLE LIBRE ... Saint-Étienne 42100

Offre de : **VENTE**

# 59 500 €

Mandat n° 851321



**Le Tuc Immo Montbrison**  
montbrison@letuc.com  
06 85 43 12 44

### SURFACES

Surface habitable **41 m<sup>2</sup>**  
Surface carrez **41.46 m<sup>2</sup>**

### INFORMATIONS

Prix de vente **59 500 €**  
Honoraires à la charge du vendeur.  
Taxe foncière **500 €**  
Bien soumis à copropriété **Oui**  
Charges mensuelles **65 €**

### SECTEUR

Exposition **Ouest**

### CARACTÉRISTIQUES

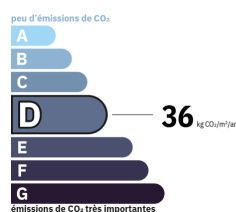
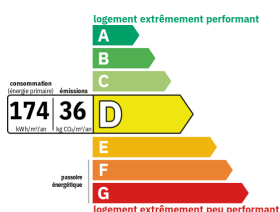
Année de construction **1960**  
Nombre de pièces **2**  
Nombre de chambres **1**  
Nombre de salles d'eau **1**  
Nombre de wc **1**  
Cuisine **Américaine - semi-équipée**  
Assainissement **Tout à l'égout**  
Chauffages **Radiateur-gaz de ville-collectif**

### DESCRIPTION

UNE EXCLUSIVITE LE TUC MONTBRISON SAINT ETIENNE Superbe appartement meublé de 41 m<sup>2</sup>, idéalement situé à proximité immédiate des facultés, du tramway et de toutes les commodités. Refait à neuf en 2014, il offre un cadre de vie moderne et confortable, parfait pour un étudiant ou un jeune actif. L'appartement se compose d'une grande pièce de vie lumineuse avec salon et table basse, d'une cuisine équipée ouverte, d'une chambre indépendante avec rangements, ainsi que d'une salle d'eau avec toilettes et machine à laver. Situé en rez-de-chaussée, il bénéficie d'une sécurité renforcée, de volets roulants électriques et de fenêtres en double vitrage assurant une excellente

Lot numéro 86/77, charges / an : 783 €, pas de procédure en cours

**SANA CONSEILS SAS**, Capital de 1000 €, SIRET : 85111166600018. | RCS : 851 111 666. Carte professionnelle N° CPI 4202 2020 000 045 161 délivrée par CCI LYON METROPOLE le 30/09/2020. Garant :



Montant estimé des dépenses annuelles d'énergie de ce logement pour un usage standard est compris entre 560 € et 810 € sur les années de références 2021, 2022 et 2023.

Les informations sur les risques auxquels ce bien est exposé sont disponibles sur le site Géorisques : [www.georisques.gouv.fr](http://www.georisques.gouv.fr)